

突出顯示印刷操作員在全印刷速度下快速 識別常見印刷缺陷的區域，包括套准錯誤、 條紋、空隙和填充

Graphic-Vision 500系列捲筒紙檢視系統專為高速窄幅到中幅捲筒應用而設計，它利用高解析度數碼相機和現代LED照明，以達到更長的使用壽命、更高的可靠性和更低的成本。

突出顯示供印刷操作員快速識別常見印刷缺陷的區域

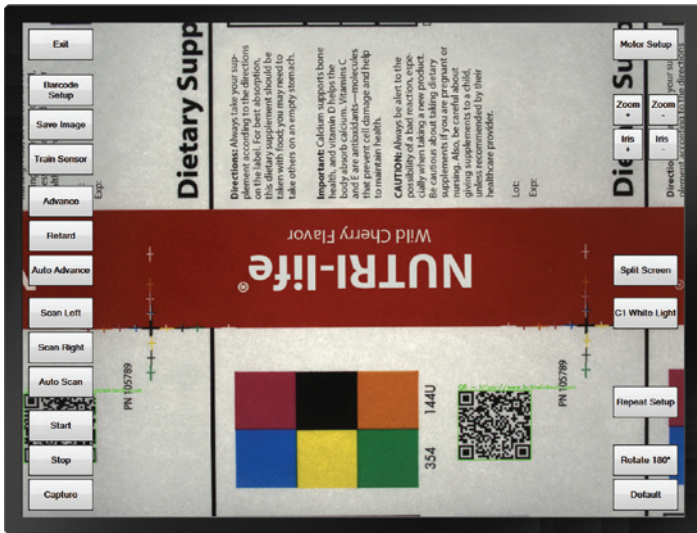
Graphic-Vision 500 系列捲筒紙檢視系統為印刷工和包裝轉運工提供了一個靈活、可靠的解決方案，可以即時查找缺陷和錯誤，最大限度地減少浪費，並達到最高的印刷品質標準。

配備高解析度數碼相機、長壽命LED照明和標準條碼解碼（1D線性和二維類型），500系列捲筒紙檢視系統允許不間斷的生產，因為清晰的圖像是從移動的捲筒紙獲得的，確保了最小的浪費和不低的印刷速度。所有的500系列捲筒紙檢視系統都很容易使用，難以置信的可靠，並且只需要很少的維護。



特點和優點

- 設計易於安裝，低維護，始終如一，壽命長。
- 使用高解析度相機和高頻LED照明準確有效地識別列印缺陷，捕捉更大的細節並增強變焦控制。
- 以條碼解碼為標準功能，系統解碼並顯示大多數一維線性和二維類型代碼的值，確認您正在印刷可讀的代碼。
- 簡單的設置和操作以及易於使用的介面只需要很少的操作員培訓。
- 使用者介面上的分屏可以同時顯示來自雙攝像頭的圖像，或主控和即時網路圖像。
- Graphic-Vision 500 系列捲筒紙檢視系統由長期的市場領導者設計，由最高品質的工業元件組成，由全面保修覆蓋，並由世界一流的客戶服務和技術團隊提供支援。
- 可選的雙同步或非同步攝像機顯示捲筒紙兩側和監視器前後套准。
- 可選的“自動圖像保存”功能按預設的錄製間隔將圖像記錄到硬碟或網路電腦。
- 可選的擴展視圖域獲取捲筒紙圖像的更大部分。



多種捲筒紙查看選項，以滿足您的需求和預算

Graphic-Vision 500 系列捲筒紙檢視系統是一種高效、經濟的全速捲筒紙監控解決方案，有以下幾種配置：

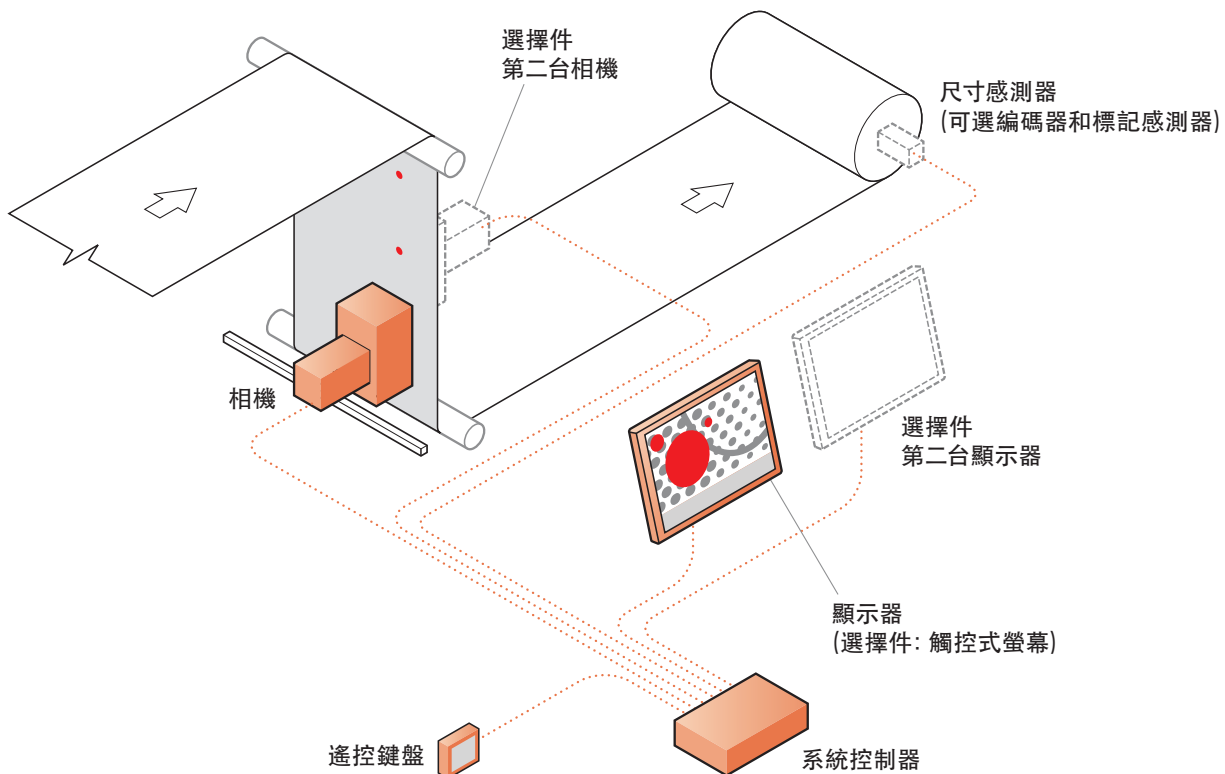
Graphic-Vision 510 捲筒紙檢視系統

510是為窄幅捲筒紙（通常小於20"/500mm寬）開發的，是最經濟的解決方案，提供手動可調的攝像機橫向和自動線性掃描。510配備高解析度相機、雙LED閃光燈和電子變焦，以非常實惠的價格提供卓越的圖像品質。

Graphic-Vision 520 捲筒紙檢視系統

520提供了一個電動橫移，自動線性和橫向掃描和雙LED閃光燈，是窄幅和中幅捲筒紙應用的理想選擇。與510一樣，520也配備了高解析度相機和電子變焦，以實惠的價格提供卓越的圖像品質。

Graphic-Vision 500 系列捲筒紙檢視系統是專為窄幅和中幅捲筒紙應用設計的經濟解決方案。



技術規格

		510	520	
相機	種類:	帶電子變焦的高解析度5MP彩色攝像機	✓	✓
	焦距:	10X	✓	✓
	解析度:	2400 x 2000 圖元	✓	✓
	檢視區域: 尺寸:	100mm (4.00") x 75mm (3.00") 高=254mm (10.00"), 長=334mm (13.16"), 寬=108mm (4.25")	✓	✓
	檢視區域: 尺寸:	150mm (6.0") x 114mm (4.5") 高=305mm (12.00"), 長=375mm (14.78"), 寬=121mm (4.75")	選擇件	選擇件
	輸送帶	輸送帶	✓	—
電動		—	✓	
提供電源	100VAC 到 240VAC 50/60Hz	✓	✓	
運行溫度	最小 0 °C (32°F), 最高 40 °C (104°F)	✓	✓	
	濕度: 20% 到 80%, 不結露	✓	✓	
捲筒紙寬度	最寬 1000mm	✓	✓	
最大速度	400mpm (1330fpm)	✓	✓	
標準功能	19" LED 顯示器	✓	✓	
	遙控鍵盤	✓	✓	
	自動掃描	✓	✓	
	分屏	✓	✓	
	參考圖像獲取	✓	✓	
	基本條碼解碼	✓	✓	
	4.5米 (15英尺) 相機電纜	✓	✓	
	齒輪感測器	✓	✓	
系統選項硬體	雙監視器支持	選擇件	選擇件	
	23" LED 顯示器 或 23" LED 觸控式螢幕顯示器	選擇件	選擇件	
	27" LED 顯示器 或 27" LED 觸控式螢幕顯示器	選擇件	選擇件	
	加長相機電纜 9米 (30英尺.)	選擇件	選擇件	
	標記重定感測器和標準檔位感測器	選擇件	選擇件	
	編碼器和標記重定感測器	選擇件	選擇件	
	UV LED 頻閃燈	選擇件	選擇件	
	可選頻閃燈 (白色LED和紫外線LED)	選擇件	選擇件	
	同步雙攝像頭組件 (前後)	選擇件	選擇件	
系統選項軟體	自動圖像保存和USB圖像匯出	選擇件	選擇件	

